

Allegato P

**EMERGENZA COVID-19
PROCEDURE
DI VESTIZIONE/SVESTIZIONE**

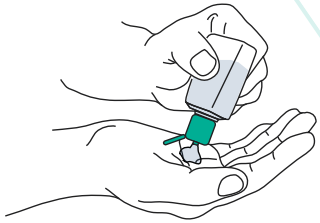




Sequenza per la corretta vestizione con camice

Igienizzare le mani con gel idroalcolico

1



Controllare l'integrità dei dispositivi di protezione individuali

2

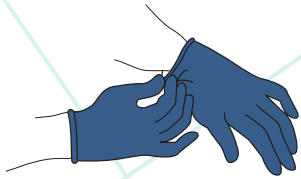
Eventuali dpi danneggiati dovranno essere opportunamente smaltiti

Indossare i calzari

3

Igienizzare di nuovo le mani con gel idroalcolico

4



Indossare il copricapo

5

Il copricapo deve avvolgere tutta la testa, contenere i capelli e coprire bene le orecchie

Igienizzare di nuovo le mani con gel idroalcolico

6

Indossare il primo paio di guanti

7

Assicurarsi che le mani siano asciutte e i guanti della corretta misura

Indossare il camice impermeabile a maniche lunghe con polsini

8

• Si consiglia di eseguire un piccolo strappo sul polsino per inserire il pollice, questo impedirà al camice di risalire durante i movimenti dell'operatore rischiando di lasciare le braccia scoperte durante il trattamento
• Allacciare il camice posteriormente

9 Indossare il filtrante facciale FFP2 a protezione delle vie aeree

• Adattare il filtrante al viso con una leggera compressione delle dita sul naso e sotto il mento
• Eseguire la prova di tenuta facendo un'ispirazione, il filtrante si deve arretrare leggermente se non si avvertono perdite di aria tra il dispositivo e il viso il dispositivo è indossato correttamente; se si avvertono perdite posizionare meglio il dpi



10 Indossare sopra il filtrante facciale FFP2 la mascherina chirurgica



11 Indossare gli occhiali protettivi

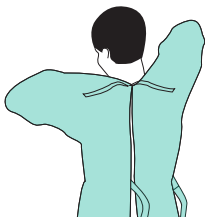
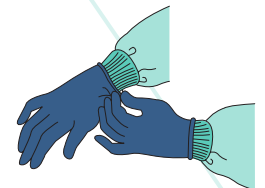
Indossare gli occhiali protettivi avendo cura che aderiscono bene al volto



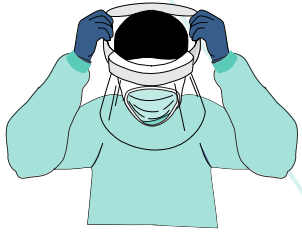
12 Indossare successivamente la visiera

13 Indossare un secondo paio di guanti

Distendere bene i guanti fino a coprire interamente i polsini del camice



Sequenza per la corretta rimozione dei dpi con camice



Rimuovere la visiera

Rimuovere la visiera afferrandola dalla parte posteriore della testa e inserirla nell'apposito sacchetto per la sanificazione

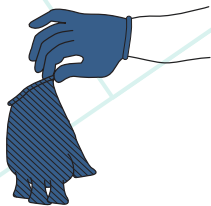
1



Rimuovere gli occhiali protettivi

Rimuovere gli occhiali afferrandoli dalla parte posteriore della testa e inserirli nell'apposito sacchetto per la sanificazione

2



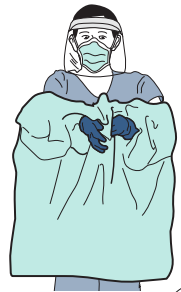
Rimuovere il primo paio di guanti

- Togliere il primo guanto afferrandolo delicatamente con l'altra mano guantata in modo tale da evitare di strapparlo
- Rimuovere l'altro guanto afferrandolo dal lato interno e rovesciandolo completamente

3

Sanificare con lo spray a disposizione la visiera e gli occhiali contenuti nel sacchetto

4



Rimuovere il camice avendo cura di arrotolarlo dall'interno verso l'esterno e gettarlo nell'apposito cestino

5

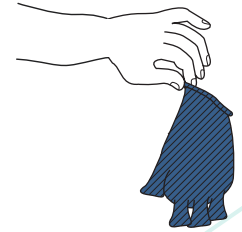


Togliere i calzari avendo cura di non contaminare gli indumenti sottostanti e gettarli nel cestino

6

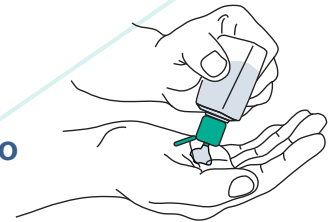
7

Chiudere bene il sacchetto dei rifiuti che sarà smaltito dall'utente



8

Rimuovere il secondo paio di guanti e metterlo in un sacchetto precedentemente preparato



9

Igienizzare le mani con gel idroalcolico

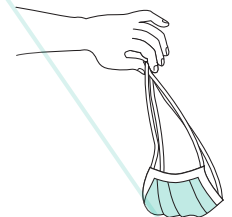
10

Rimuovere la mascherina chirurgica (se monouso), gettarla nel sacchetto e richiuderlo (anche questo sacchetto resta a casa dell'utente)



11

Igienizzare di nuovo le mani con gel idroalcolico



12

Sanificazione della base d'appoggio utilizzata dal professionista per i suoi effetti personali